



# SPAIN 0 POINTS

UN RECORRIDO MUSICAL POR TUS RECUERDOS

DIRECCIÓN:

JUANMA CIFUENTES

PIANO Y DIRECCIÓN MUSICAL:

VÍCTOR PERONA





**UN RECORRIDO MUSICAL POR TUS RECUERDOS  
CUAL ES EL PLANTEAMIENTO ACTUAL HACIA EL  
FESTIVAL DE EUROVISION.**

**A PESAR DE SOMETERSE AL VEREDICTO POPULAR,  
PARECE SER QUE NUESTRAS PARTICIPACIONES. EN  
EL MISMO RAYAN MUCHA VECES LO PATETICO.**

**¿HACIA DÓNDE VAMOS?**

**¿QUÉ ES LO QUE QUEREMOS?**

**Y SOBRE TODO. ¿DE DONDE VENIMOS?**

**NOS PARECE OPORTUNO RECORDAR EL PASADO  
DE NUESTRAS PARTICIPACIONES EN EL FESTIVAL  
DE EUROVISION Y HACER UNA REFLEXIÓN SERIA, O  
CASI SERIA, DE LO QUE HA SIDO HASTA HORA,  
NUESTRA REPRESENTACIÓN INSTITUCIONAL EN ESTE ACTO  
UN ESPECTACULO PARA RECORDAR, ANALIZAR,  
CANTAR, DIVERTIRSE Y REFLEXIONAR SOBRE  
NUESTRA HISTORIA EUROVISIVA.**

## VICTOR PERONA

PIANISTA, BATERÍA, COMPOSITOR Y ARREGLISTA.

Y ESCUELAS DE MÚSICA.

DESDE 1994 HASTA 2003 COMPLETA SUS ESTUDIOS DE MÚSICA MODERNA Y JAZZ EN LA ESCUELA DE MÚSICA CREATIVA DE MADRID.

HA COLABORADO CON DIFERENTES GRUPOS Y ARTISTAS COMO PIANISTA Y BATERÍA.

A SU CARRERA ARTÍSTICA SE SUMA UNA AMPLIA ACTIVIDAD DOCENTE EN DIVERSAS ESCUELAS DE MÚSICA. DESDE 1997 Y EN LA ACTUALIDAD ES PROFESOR DE BATERÍA, PIANO Y ENSEMBLE.

EN 2008 GRABÓ SU PRIMER TRABAJO EN DIRECTO EN CD Y DVD LLAMADO "AROUNDME" CON SU TRÍO VICTOR PERONA JAZZ PROJECT CON EL QUE HA REALIZADO NUMEROSOS CONCIERTOS EN DIFERENTES FESTIVALES DE JAZZ. EN NOVIEMBRE DE 2015 SALE A LA LUZ SU ÚLTIMO TRABAJO DISCOGRÁFICO LLAMADO "MISCELÁNEA", EL CUAL, ESTARÁ RESENTANDO EN DIFERENTES SALAS Y FESTIVALES DE JAZZ.



## JUANMA CIFUENTES



ACTOR CON UNA LARGA  
TRAYECTORIA  
PROFESIONAL, TANTO EN TEATRO,  
COMO EN CINE  
Y TELEVISIÓN. CON VARIAS  
INCURSIONES EN EL  
REPERTORIO MUSICAL COMO  
ACTOR Y COMO  
DIRECTOR:

"EL HOMBRE DE LA MANCHA"

"LA JAULA DE LAS LOCAS"

"ESTAMO EN EL AIRE"

Y EN TELEVISION ES CONOCIDO POR:

"GYM TONI"

"LA QUE SE AVECINA"

"LA CATEDRAL DEL MAR"

Y UN LARGO ETC...

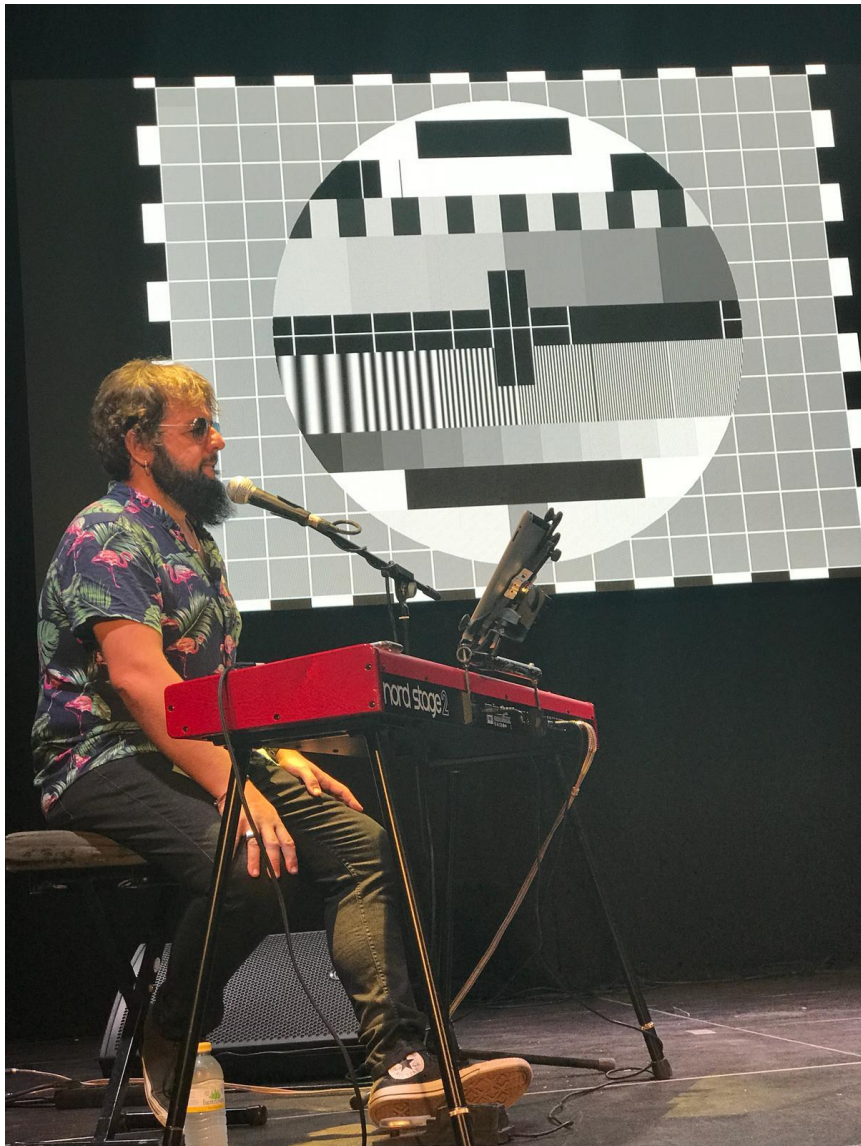




## ANEXO 1: IMÁGENES









## ANEXO 2: NECESIDADES TÉCNICAS

### **Responsable de Gira**

Carlos G. Navarro • 667665914 • [carlos@albacitycorporation.com](mailto:carlos@albacitycorporation.com)

**Tipo de espacio:** Teatro, Auditorio, otros.

**Duración del espectáculo:** 60 minutos sin interrupción.

### **Dimensiones optimas requeridas espacio escénico**

#### **ESPACIO ESCÉNICO Caja negra.**

- No se precisa telón de boca.
- 1 Telón o tapón de fondo negro pisado.
- Pantalla o ciclorama para proyectar imágenes.
- 4 Patas negras pisadas en hombros si hubiera para aforar.
- Boca: 6 metros. Nos ajustamos al espacio.
- Fondo: 5 metros. Nos ajustamos al espacio.
- Altura Boca: 4 metros.

### **Potencia de corriente óptima requerida**

- Iluminación: 24.000 W (220 V o 380 V)
- Sonido: 3.000 W (nos adaptamos al existente en Sala)
- Tomas de Dimmers: 26
- Varas electrificadas: 2
- Vara electrificada frontal: 1
- Proyectores PC **12** – Recortes **6** – Nos adaptamos al material existente en el teatro o recinto representación.

### **Servicio de montaje/desmontaje y función**

- Personal del Teatro o Recinto representación.
- 1 Técnico de iluminación/sonido.

### **Camerinos**

- 2 camerinos.
- Botellas de agua mineral.

-Camerinos con ducha agua caliente, limpio y con temperatura adecuada a la época.

## **CARGA Y TRANSPORTE**

**EL ORGANIZADOR**, mediante un representante del mismo, se ocupará de la coordinación de la llegada del furgón a la hora acordada entre ambas partes al estacionamiento junto al Teatro o Recinto de representación y de los permisos para acceso, cargas y descargas en dicho espacio en caso de ser zona azul o restringida, peatonal, casco antiguo o con difícil accesibilidad.

La Compañía no se hará cargo de las sanciones que se puedan derivar del estacionamiento de los vehículos en la zona reservada por el Teatro o Recinto de representación durante su estancia.

## **PERSONAL Y HORARIOS DE TRABAJO PARA EL MONTAJE Y DESMONTAJE**

*(Aunque cada caso se estudiará específicamente y se concretarán horarios y personal entre los responsables técnicos del TEATRO o RECINTO DE REPRESENTACIÓN Y COMPAÑÍA, el esquema general sería el siguiente)*

El Teatro o Recinto de representación estará a disposición de la Compañía el mismo día de la representación 4 horas antes de la representación (horarios acordados por ambas partes), limpio, libre de cualquier objeto que dificulte el montaje y con el material que aporta el Teatro o Recinto Representación en perfecto estado para su uso.

El Teatro o Recinto representación aportará 1 técnico de iluminación y sonido. Para realizar los trabajos de carga y descarga no se precisa personal.

LA DESCARGA de la escenografía es poco voluminosa, si no hay área de carga o un acceso práctico hacia la escena, será de unos 20 minutos. En caso de un acceso adecuado, la descarga es de 10 minutos.

### **1.- MONTAJE**

A la hora acordada por ambas partes llegada de técnicos y descargador, examen del escenario y marcación del espacio escénico.

Inicio de la descarga. Filtrado y enfoque iluminación y prueba de sonido.

## **2.- TIEMPO DE MONTAJE**

Se establece un período entre 3 horas (según el tipo de sala y el equipo de técnicos del Teatro) para la prueba de sonido, el ajuste de la iluminación y sus intensidades.

## **3.- DESMONTAJE**

El desmontaje se efectuará inmediatamente después de finalizada la representación.

Tiempo estimado aproximado de desmontaje y carga de 40 minutos.

## **ILUMINACIÓN**

Se utilizarán los equipos técnicos de sonido y de iluminación en perfecto estado con los que cuente el Teatro o Recinto y según plano anexo con las necesidades técnicas del montaje, dicho montaje se adaptará a cada caso en particular.

## **IMAGEN**

- Pantalla de proyección o ciclorama
- Proyector

## **SONIDO**

La sala deberá aportar:

- P.A. de Sala
- Mesa de sonido
- Mesa de iluminación
- Microfonía (indicada en el plano-raider en el anexo)

**\*Nota:** Si el espacio no dispone de piano, la compañía puede aportar uno eléctrico como aparece en el plano-raider que adjuntamos.

## **PERSONAL DE LA COMPAÑÍA EN GIRA**

Elenco artístico: 1 actor y 1 pianista

1 Gerente Gira y Regidor

1 Técnico Iluminación y sonido

La Compañía tendrán acceso a la sala 2 horas antes de la representación si el montaje se ha realizado horas antes.





ANEXO 3: PLANO / RAIDER TECNICO

# RIDER SPAIN O POINTS

JUANMA CIFUENTES & VÍCTOR PERONA

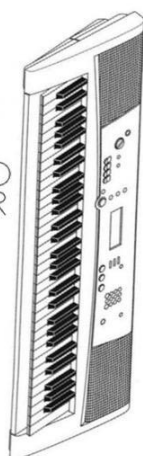
1-PANTALLA PROYECCIÓN 2X2

1-PROYECTOR



1-MIC-INALÁMBRICO  
SHURE/SENNHEISER

2-DI-L  
2-DI-R



1-DIADEMA  
SHURE





**DISTRIBUCIÓN:**

600207347 (Consu Beléndez)

667665977 (Antonio Campos)

[distribucion@albacitycorporation.com](mailto:distribucion@albacitycorporation.com)

